



## **Cargo Rail Service Center CRSC e.V.**

### **Ein Verein für alle im Schienengüterverkehr**

Das Cargo Rail Service Center CRSC e.V. ist eine Selbsthilfeorganisation, die ihre Mitglieder seit 2007 in allen Fragen des Schienengüterverkehrs unterstützt und gemeinsam praktische Lösungen für alle erarbeitet. Derzeit nutzen mehr als 90 Mitgliedsunternehmen die Vereinsvorteile.

- Eisenbahnverkehrsunternehmen •
- Wagenhalter/ECM •
- Werkstätten und Instandhaltungsdienstleister •
- Hersteller, Aufarbeiter und Lieferanten •
- Befüller, Verlader und Entlader •
- Sonstige Dienstleister und Lieferanten •



# Leistungen

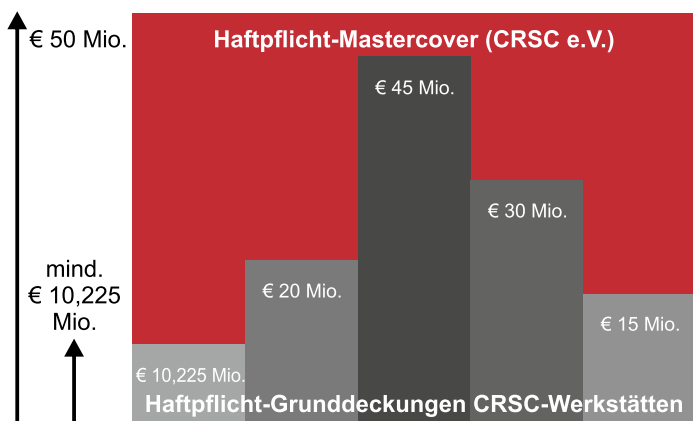


**CRSC**  
**Versicherungen**

Branchenlösung für CRSC-Mitglieder:

Das Cargo Rail Service Center CRSC e.V. bietet derzeit für zwei Bereiche spezielle Haftpflichtzusatzversicherungen, die auf den bereits bestehenden Haftpflicht-Versicherungsschutz jedes Mitgliedunternehmens aufsetzen. Ziel ist, einen „Rettungsschirm“ über die Branche zu spannen, damit das Großschadenszenario durch eine höhere Deckungssumme besser abgesichert ist; dabei ist die Werkstattversicherung im Mitgliedsbeitrag enthalten. Gleichzeitig bietet das CRSC über die Vereinslösung Zugang zu attraktiven Prämien.

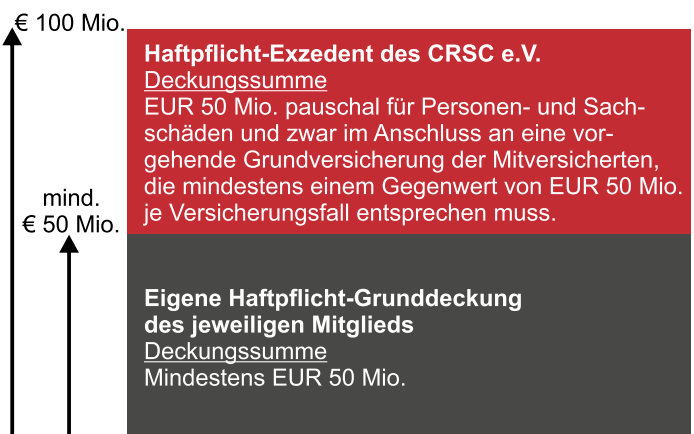
## Werkstätten



### **CRSC e.V. Werkstatt-Haftpflichtversicherung**

Versicherungsschutz bis zu  
50 Mio. EUR Deckungssumme

## Wagenhalter



### **CRSC e.V. Wagenhalter-Haftpflichtversicherung**

Versicherungsschutz bis zu  
100 Mio. EUR Deckungssumme

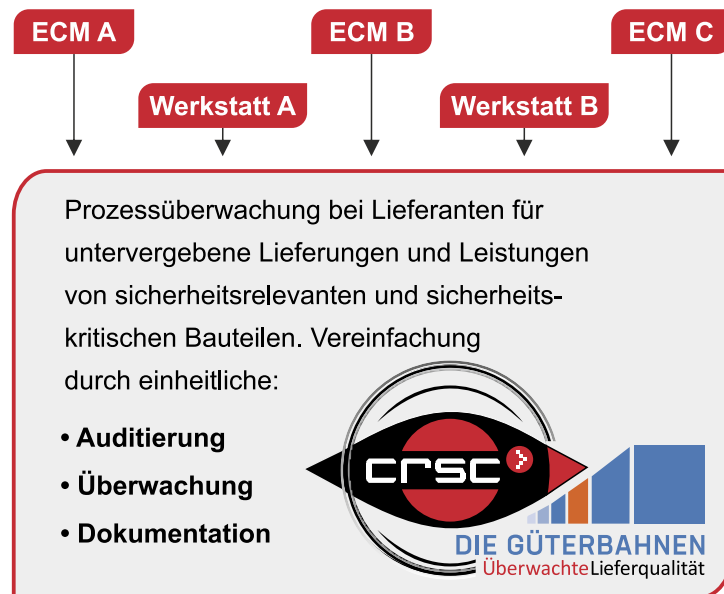


Die Durchführungsverordnung (EU) 2019/779 verpflichtet alle ECM's im Rahmen ihrer Verantwortung für die Instandhaltung ihrer Schienenfahrzeuge sicherzustellen, dass ihre Lieferanten kompetent sind und über ein anforderungsgerechtes Instandhaltungs- und Managementsystem verfügen.

Das Cargo Rail Service Center CRSC e.V. bietet hierfür eine zentrale Lieferantenüberwachung an, die exklusiv für Mitglieder zugänglich ist. Der administrative Aufwand unserer Mitglieder wird hierdurch deutlich reduziert, da das Cargo Rail Service Center CRSC e.V. die komplette Überwachung organisiert. Hier schafft das Cargo Rail Service Center CRSC e.V. eine „Win-Win“ Situation für alle Beteiligten. CRSC Mitglieder profitieren von Optimierung der Kosten- und Personalaufwände und erhalten die Leistungen zum Selbstkostenpreis gemäß der Grundsätze der Lieferantenüberwachung. Lieferanten profitieren außerdem durch verminderten Audittourismus.

## CRSC Lieferanten-überwachung

<https://www.crscev.de/de/lieferantenueberwachung.html>



## CRSC Kompetenz-Zentrum

Im CRSC Kompetenz-Zentrum tauschen sich Fachexperten über technische und fachspezifische Themen aus. Hierbei werden gemeinsam mögliche Lösungen erarbeitet, diese stehen im Wesentlichen im Zusammenhang mit:

- Anforderungen der Sicherheitsbehörden
- Anforderungen technischer Regeln wie VPI EMG, Normen etc.
- Return of Experience aus Betrieb und Instandhaltung
- Anforderungen und Informationen der Mitgliedsunternehmen
- Informationen aus dem Sektor und daraus entstehende Anforderungen

Jedes Mitglied hat die Möglichkeit Themen in das Kompetenz-Zentrum einzubringen. Fachthemen werden u.a. auch in Arbeitsgruppen, bei Bedarf auch mit zusätzlichen, externen oder internen Unternehmen und Fachleuten, bearbeitet. Unsere Mitglieder werden über E-Mails oder die Homepage über alle Aktivitäten informiert.

Zusätzlich bietet das Kompetenz-Zentrum Workshops u.a. zu nachfolgenden Themen an:

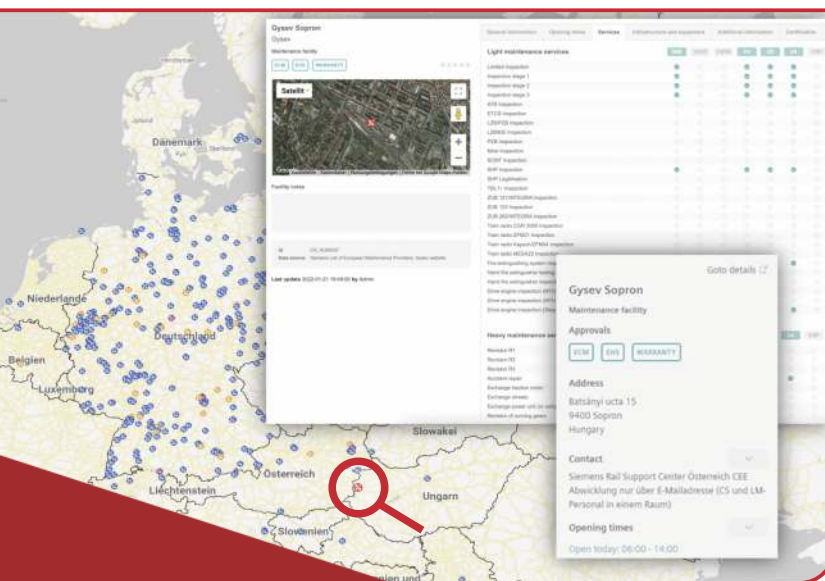
- Themen rund um die DVO (EU) 2019/779
- Risikothemen gem. VO (EU) 1078/2012, DVO (EU) 402/2013
- Versicherungskonzepte
- Instandhaltungsthemen
- Technische Innovationen

## Rail Service Hub (Workshopfinder)

Flottenmanager (ECM III) suchen permanent nach geeigneten Lösungen, ihre Lokomotiven und Güterwagen instand zu halten und schnell wieder auf die Schiene zu bringen. Darüber hinaus schauen Werkstätten (ECM IV) mit freien Kapazitäten nach neuen Marktchancen, um ihr Geschäft zu erweitern sowie Kundenbeziehungen auszubauen und zu pflegen.

Der „Rail Service Hub“ ist eine Plattform, die Flottenmanager und Werkstätten stärker zusammenbringt, Kommunikationsflüsse verbessert und die Effizienz durch digitalisierte Prozesse steigert.

Der „Workshopfinder“ - als wesentliches Modul des „Rail Service Hub“ - ist eine Anwendung zum einfachen Auffinden von Lokomotiv- oder Güterwagenwerkstätten. Verschiedene Filterkriterien erlauben es, schnell die richtige Werkstatt zu finden, z.B. über Kontextdaten wie Standort und Fahrplan des Fahrzeuges, Anlagen- und Fahrzeugtypen, angebotene Dienstleistungen oder Zertifizierungen. Die Suchergebnisse werden übersichtlich in einer interaktiven Karte und tabellarisch dargestellt. Darüber hinaus geben Detailseiten für jede Werkstatt umfassende Informationen, die Ihnen die Buchungsentcheidung erleichtern, wie z.B. Ansprechpartner, Kontaktdaten, Öffnungszeiten und Leistungsportfolio. Werkstätten und Dienstleister haben dabei die Möglichkeit, ihre Informationen selbst zu verwalten und stets aktuell zu halten.



Das CRSC verfolgt dieses Thema schon seit Jahren (Railcloud) und war bei der Entwicklung des Workshopfinders aktiv beteiligt. Eine Vernetzung des Sektors kann hierbei für alle beteiligten Organisationen nur Vorteile bringen.

Bitte registrieren Sie sich und halten Ihre Daten aktuell:  
<https://www.crscev.de/de/dienstleistungen/rail-service-hub.html>



## Kontakt

**Damian Pendzialek**

+49 151 629 009 76

[damian.pendzialek@sfw-eberswalde.de](mailto:damian.pendzialek@sfw-eberswalde.de)

**Ines Villmann-Doll**

+49 5143 66 50 70

[i.villmann-doll@villmann-gruppe.de](mailto:i.villmann-doll@villmann-gruppe.de)

**Karsten Elstner**

+49 5151 40 08 50

[elstner@kaminski-hameln.de](mailto:elstner@kaminski-hameln.de)

**Uwe Wullstein**

+49 3037 59 81 48

[uwe.wullstein@hvle.de](mailto:uwe.wullstein@hvle.de)

**André Brozy**

+49 2104 92 97 28

[andre.brozy@on-rail.com](mailto:andre.brozy@on-rail.com)

**Heinz Deckers**

+49 2841 88 05 623

[heinz.deckers@orv-moers.de](mailto:heinz.deckers@orv-moers.de)

**Cargo Rail Service Center CRSC e.V.**

**Kuhbrückenstraße 25 | DE-31785 Hameln | [info@crscev.de](mailto:info@crscev.de) | [www.crscev.de](http://www.crscev.de)**