



**Cargo Rail Service Center
CRSC e.V.**

**Une association pour
tous les intervenants
du trafic ferroviaire**

Le centre de service Cargo Rail
(Cargo Rail Service Center CRSC e.V.)
est une organisation d'entraide qui accompagne ses membres
depuis 2007. L'association conçoit collectivement des solutions
pratiques adaptées à chacun dans toutes les questions relatives
au fret ferroviaire. À ce jour, plus de 90 entreprises membres
bénéficient des avantages offerts par l'association.

- Entreprises de transport ferroviaire
- Détenteurs de wagons / ECM
- Ateliers et prestataires de services de maintenance
- Fabricants, fournisseurs et remise à neuf
- Remplisseurs, chargeurs et déchargeurs
- Autres prestataires de services et fournisseurs

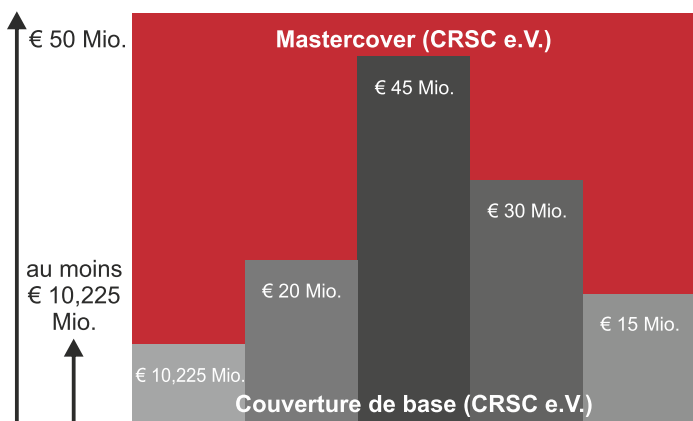


Prestations



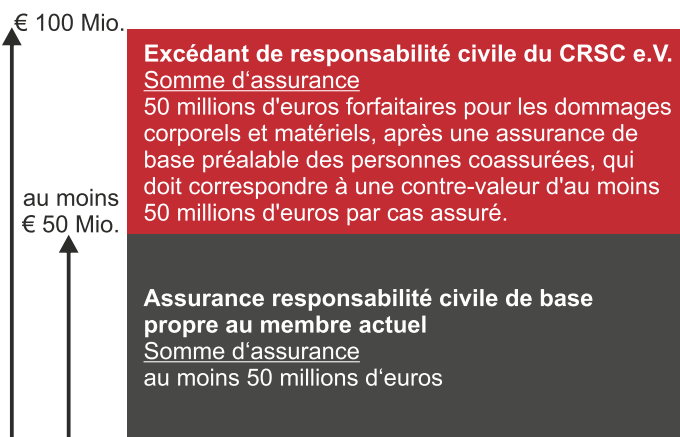
Solution sectorielle pour les membres du CRSC. En complément de leur assurance responsabilité civile existante, les entreprises membres de Cargo Rail Service Center CRSC e.V. peuvent actuellement bénéficier de deux garanties spécifiques à deux secteurs. L'objectif est de mettre en place un dispositif de protection pour l'ensemble du secteur afin de mieux couvrir les risques de sinistres majeurs grâce à des garanties plus élevées – l'assurance atelier est comprise dans la cotisation. En plus des services proposés, l'adhésion au CRSC donne droit à des primes avantageuses.

Atelier



Assurance responsabilité civile atelier CRSC e.V.
Couverture d'assurance jusqu'à 50 millions d'euros

Détenteur



Assurance responsabilité civile du détenteur de véhicule CRSC e.V.
Couverture d'assurance jusqu'à 100 millions d'euros

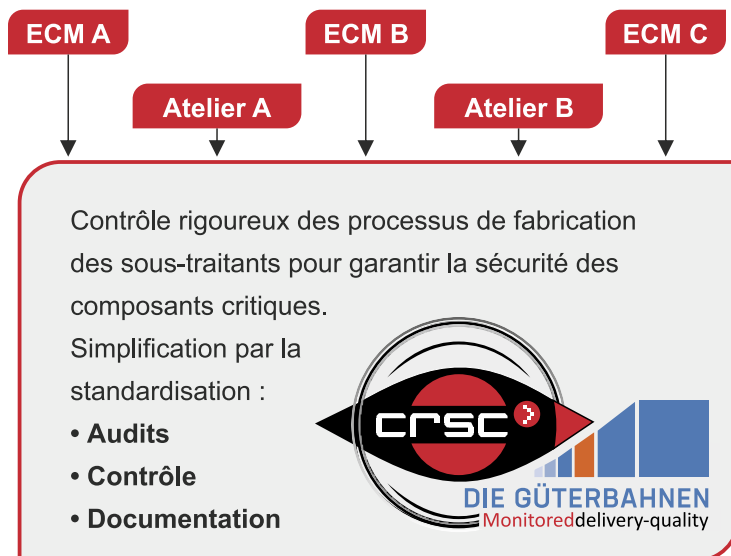
Le règlement d'exécution (UE) 2019/779 impose à tous les ECM, dans le cadre de leur responsabilité pour la maintenance de leurs véhicules ferroviaires, de s'assurer que leurs fournisseurs sont qualifiés et disposent d'un système de maintenance et de gestion conforme aux exigences.

Suivi des fournisseurs CRSC

<https://www.crscev.de/fr/suivi-des-fournisseurs.html>



Cargo Rail Service Center CRSC e.V. offre un service centralisé de contrôle des fournisseurs réservé exclusivement à ses membres. Ils bénéficient ainsi d'une réduction significative de leur charge administrative grâce à la gestion centralisée des contrôles par le CRSC. Notre association instaure un partenariat gagnant-gagnant pour tous les acteurs impliqués. Les membres du CRSC optimisent ainsi leurs coûts et leurs ressources humaines, et bénéficient de services à prix coûtant, conformément aux exigences de surveillance des fournisseurs. Les audits sont optimisés, évitant ainsi toute redondance pour les fournisseurs.



Centre de compétence CRSC

Le centre de compétence du CRSC est un lieu d'échange entre experts sur des sujets techniques spécifiques au secteur ferroviaire. Nous élaborons ensemble des solutions, principalement axées sur les points ci-après.

- Exigences réglementaires en matière de sécurité
- Exigences des réglementations techniques (VPI EMG), des normes etc.
- Retours d'expérience (exploitation et maintenance)
- Exigences et informations des entreprises membres
- Informations sectorielles et exigences qui en découlent

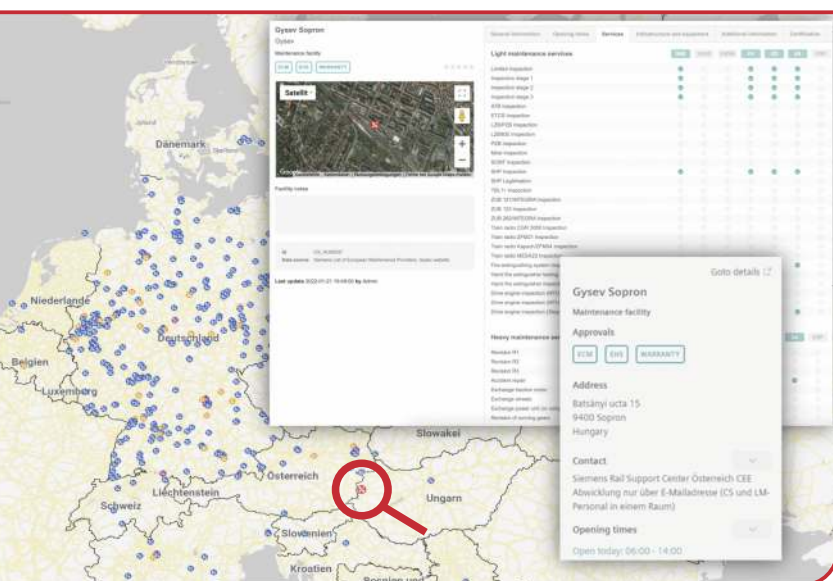
Chaque membre peut proposer des thèmes au centre de compétences. Les sujets techniques sont notamment traités au sein de groupes de travail, s'appuyant si besoin sur l'expertise additionnelle d'entreprises ou d'experts externes ou internes. Tous nos membres sont régulièrement informés de nos activités par e-mail ou en consultant notre site Web. Le centre de compétences organise également des ateliers variés, notamment sur les sujets ci-après.

- Règlement d'exécution (UE) 2019/779
- Gestion des risques règlement (UE) 1078/2012, règlement d'exécution (EU) 402/2013
- Solutions d'assurance
- Maintenance
- Innovations technologiques

Rail Service Hub (Workshopfinder)

Les gestionnaires de flotte (ECM III) sont constamment à la recherche de solutions efficaces pour la maintenance de leur matériel roulant et les remettre rapidement en service. Par ailleurs, les ateliers (ECM IV) ayant des capacités disponibles explorent de nouvelles perspectives de marché pour accroître leur activité et renforcer les liens avec leurs clients. Le « Rail Service Hub » est une plateforme qui met en relation les gestionnaires de flotte et les ateliers, favorisant ainsi une communication plus fluide et une gestion plus efficace.

Le « Workshop Finder », un module essentiel du « Rail Service Hub » (plateforme de services) est une application conçue pour faciliter la recherche d'ateliers pour locomotives ou wagons. Des filtres précis permettent de trouver rapidement l'atelier le plus adapté en fonction de critères tels que la localisation, l'horaire, le type de véhicule, les services proposés, les certifications, etc. Les résultats de recherche sont présentés de manière claire et intuitive, à la fois sur une carte interactive et sous forme de tableau. Chaque atelier dispose d'une fiche détaillée avec toutes les informations nécessaires pour faire votre choix : contact, coordonnées, horaires d'ouverture, portefeuille de services. Les ateliers et les prestataires de services peuvent gérer leurs informations eux-mêmes et les actualiser régulièrement.



Le CRSC s'intéresse à ce sujet depuis des années (Railcloud) et a participé activement au développement de l'outil de recherche d'ateliers. La mise en réseau favorise les échanges et les synergies entre les acteurs du secteur, au bénéfice de tous.

Merci de vous inscrire et de veiller à la mise à jour régulière de vos données personnelles :
<https://www.crscev.de/fr/prestations-de-services/rail-service-hub.html>



Contact

Damian Pendzialek

+49 151 629 009 76

damian.pendzialek@sfw-eberswalde.de

Ines Villmann-Doll

+49 5143 66 50 70

i.villmann-doll@villmann-gruppe.de

Karsten Elstner

+49 5151 40 08 50

elstner@kaminski-hameln.de

Uwe Wullstein

+49 3037 59 81 48

uwe.wullstein@hvle.de

André Brozy

+49 2104 92 97 28

andre.brozy@on-rail.com

Heinz Deckers

+49 2841 88 05 623

heinz.deckers@orv-moers.de

Cargo Rail Service Center CRSC e.V.

Kuhbrückenstraße 25 | DE-31785 Hameln | info@crscev.de | www.crscev.de